

社会福祉法人いちいの会

# 後援会だより

平成26年 夏号

6月吉日 発行



社会福祉法人いちいの会 後援会会長 肥田 興造

梅雨本番となり、各地で猛烈な降雨被害が報道されていますが、後援会の皆様にはご健勝にお過ごしのこととお喜び申し上げます。

また、法人の後援会活動に多大なご支援をいただき感謝申し上げます。

いちいの会も大変順調に事業を運営しており、利用者の加齢、寄せられる数多くの利用希望等に対応する新たな事業計画や、必要な資金計画等も理事会や家族会の指導助言により現実的なものとなっております。社会福祉法人をめぐる様々な改革の波を正面から受け止め、本人や家族、そして関係する数多くの方々の支えとなるよう、引き続き法人を支援してまいりたいと思います。

社会福祉法人いちいの会 総合施設長 相馬 伸男

後援会の皆様には、法人事業にたくさんのご支援をいただき心より感謝申し上げます。

法人は今、6番目のグループホームとなる「ゆりの木」の建設が始まっており、10月には入居できる見通しです。足腰のやや弱くなった方や集団の喧騒が苦手な方のため、各個室に洗面所やトイレ、浴室を配した部屋を含め、7人の方の住まいとして用意しました。広いウッドデッキも魅力的です。

隣家の方からの土地の提供や周囲の地元自治会の皆さんに背中を押されての計画でした。

今、くすのき苑やグループホームには50人を超える方の入所申し込みがありますが、一方で利用者の加齢も見逃せない変化です。私達が当初、平成12年にくすのき苑を開所した際には考えもしなかった利用者の加齢。千葉県や国も本腰を入れて障害者の高齢化に取り組み始めており、いちいの会も予想される事態に対し、必要な視察研修や支援技術等研修を重ねてきています。これからの法人の事業計画

については、後援会の皆様のご支援により、大きな出来事がない限り順調に推移するものと評価を受けております。

社会福祉法人の内部留保の問題や社会貢献活動を含めた社会福祉法人改革の様々な動きに対応しつつ、利用者の変化や寄せられる多くの要望に柔軟に対応できるよう、方向性を間違えないよう、理事会や家族会と強力なタッグを組み進んでまいります。

後援会の皆様には、今後も一層のご支援をよろしくお願いいたします。

## 法人家族会職員合同研修会・懇親会

平成26年6月21日にザ・クレストホテル柏にて、社会福祉法人いちいの会の家族会職員全体研修会・懇親会が行われました。

今年の研修会は「法人として出来ること・期待すること～現在と生活の場を考える」をテーマとしパネルディスカッションを行いました。家族会から2名、壇上に上がっていただき、生まれてから今日までの生活の様子を話していただきました。また、これからの暮らし方の不安として「グループホームの費用のこと、成年後見人のこと、食事や防災のこと」等の質問があり、それぞれの事業所から説明をいたしました。まだまだ議論を深めたいところではありましたが、次の機会の宿題としました。最後に、相馬施設長より法人の現状と今後の運営課題について説明がありました。

午後は、懇親会が行われ、お酒を交えながらくすのき苑の行事の様子を集めたDVDの上映とカラオケ大会、ギターの弾き語りなどの出し物があり、例年にも増して盛り上がりました。これからも、このような研修会で家族会の皆様とたくさん議論を深め、交流を深めていきたいと思っております。 支援課長 大谷 篤司



## ゆりの木 建設工事中



先日、棟上げが無事に済み、屋根ができました。いよいよ建物らしい姿になりました。

利用者さんとともに完成を楽しみにしています。

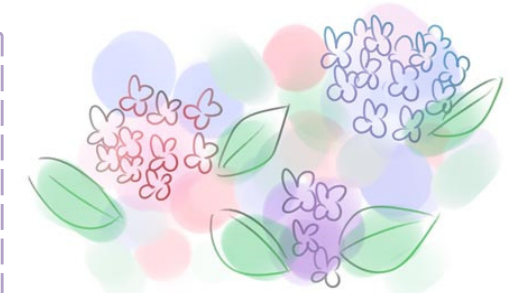


ご迷惑をおかけして申し訳ありません

## 後援会ご加入のお願い

施設の活動の趣旨をご理解いただき、ご入会下さる方をご紹介下さい。  
入会申込書・振込用紙は事務局までお知らせくださればお送りいたします。よろしくお願いいたします。

年会費	賛助会員	1口	5,000円
	正会員	1口	30,000円



### お知らせ

### くすのき祭 11月2日(日)に開催

今年はどんなゲストがどんなパフォーマンスを見せてくれるのか、お楽しみに！利用者さんも素敵なダンスをお見せできるよう練習に励んでいます。美味しい模擬店もたくさんご用意してお待ちしています。

### 事務局より

梅雨明が待ち遠しい今日この頃。各地で、豪雨による土砂災害や浸水等の被害が出ている様子をニュースで見ると、心が痛みます。もうすぐ夏本番。皆様体調にはくれぐれもお気をつけてお過ごしくださいませ。

### 社会福祉法人いちいの会後援会

〒270-0222 千葉県野田市木間ヶ瀬3121 くすのき苑内  
TEL : 04-7120-6667  
FAX : 04-7120-6668  
URL : <http://homepage3.nifty.com/kusunoki/>

